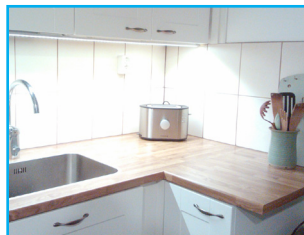
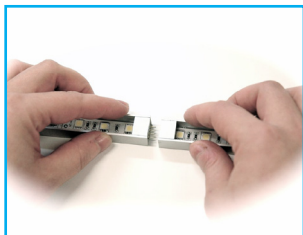


Suomessa suunniteltu ja valmistettu LOISTAVA LED-valaisinjärjestelmä on täysin muokattavissa sopivaksi minkä kokoiseen keittiöön tahansa. Eri pituisista moduuleista muodostuvasta valaisinjärjestelmästä rakennat yhtenäisen työpistevalaistuksen, joka valaisee tehokkaasti\* ja häikäisemättä. Värilämpötilaltaan (3500 Kelviniä) miellyttävä led-valaistus on myös energiaa säästävä ratkaisu. \*valoteho yli 1000 lumenia / metri

## Valitse osat tarpeesi mukaan, asenna itse



Järjestelmä on erittäin helposti asennettavissa ilman sähkömiehen apua. 12 voltin muuntajan voi kytkeä itse pistorasiaan, ja led-kiskot kiinnittyvät kestäväällä liimapinnalla ilman ruuveja. Kiskoja voidaan liittää peräkkäin jopa viiden metrin pituuteen saakka. Liittäminen on yksinkertaista; kiskot liittyvät pikaliittimillä toisiinsa lähes saumattomasti, eikä johtoja tarvita.

## Kokoa valaistus seuraavista komponenteista:

### Aloituspalat syöttökaapelilla

ES-26-CW	LED-lista, pit. 26 cm, 12VDC, max. 3,6W
ES-31-CW	LED-lista, pit. 31 cm, 12VDC, max. 4,32W
ES-41-CW	LED-lista, pit. 41 cm, 12VDC, max. 5,76W
ES-51-CW	LED-lista, pit. 51 cm, 12VDC, max. 7,20W
ES-61-CW	LED-lista, pit. 61 cm, 12VDC, max. 8,64W
ES-101-CW	LED-lista, pit. 101 cm, 12VDC, max. 14,4W
ES-121-CW	LED-lista, pit. 121 cm, 12VDC, max. 17,28W
ES-196-CW	LED-lista, pit. 196 cm, 12VDC, max. 28,08W

### Jatkopalat ilman syöttökaapelia

ES-26-W	LED-lista, pit. 26 cm, 12VDC, max. 3,6W
ES-31-W	LED-lista, pit. 31 cm, 12VDC, max. 4,32W
ES-41-W	LED-lista, pit. 41 cm, 12VDC, max. 5,76W
ES-51-W	LED-lista, pit. 51 cm, 12VDC, max. 7,20W
ES-61-W	LED-lista, pit. 61 cm, 12VDC, max. 8,64W
ES-101-W	LED-lista, pit. 101 cm, 12VDC, max. 14,4W
ES-121-W	LED-lista, pit. 121 cm, 12VDC, max. 17,28W
ES-196-W	LED-lista, pit. 196 cm, 12VDC, max. 28,08W

### Virtalähteet

ESPS2,5A-12V	220V. Ulos 30W /12V /2,5A. Sopiv. 2 m saakka.
ESPS5A-12V	220V. Ulos 60W /12V /5A. Sopiv. 4 m saakka.
ESPS7A-12V	220V. Ulos 84W /12V /7A. Sopiv. 5,5 m saakka.



### Tarvikkeet asennukseen

ES-2-0-F	listan ruuvikiinnike, sis. 2kpl torx ruuvi
ES-2-4pin 50	listojen välijohto, pit. 50mm. Uros/naaras
ES-2-4pin 1000	listojen välijohto, pit. 1000mm. Uros/naaras
ES-2-4pin 2000	listojen välijohto, pit. 2000mm. Uros/naaras
ES-C-90LR	Led-listojen kulumaliitin, 90-astetta, vasen/oikea
ES-DC-2000	jatkajohto DC-virtakaapelille, pit. 2000mm
ES-D-RC	Himmennin 12V/8A kaukosäädöllä